

「本番」を  
今日、体験する。  
その小さな背中に、  
確かな自信を。



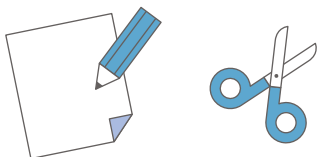
**7/4(土)**  
**入試  
そのまま  
体験Day**  
&入試説明会

昨年度の入試問題を、本番同様の環境で再現。お子さまの学習状況はチャートで見やすく可視化し、保護者様には出願から考査、面接まで詳しくご説明いたします。

年長児対象

**ペーパーテスト・  
制作の体験**

※年中・年少のお子様には別プログラムをご用意しております。



入試体験の結果を  
チャートで可視化します

ペーパーテスト	制作																		
<p>1.テスト結果</p> <table border="1"> <tr><td>算数・プログラミング思考</td><td>○</td></tr> <tr><td>理解・表現・言葉</td><td>○</td></tr> <tr><td>読解能力</td><td>○</td></tr> <tr><td>読書</td><td>○</td></tr> </table> <p>2.パフォーマンス</p> <p>ペーパーテスト</p> <p>理解・プログラミング思考 読解・表現・言葉 読解能力 読書</p> <p>3.学習状況</p> <p>読書・読解能力 読書への意欲</p> <p>4.読書習慣</p> <p>読書習慣の定着 読書への意欲</p> <p>5.読書習慣</p> <p>読書習慣の定着 読書への意欲</p>	算数・プログラミング思考	○	理解・表現・言葉	○	読解能力	○	読書	○	<p>1.テスト結果</p> <table border="1"> <tr><td>理解能力</td><td>○</td></tr> <tr><td>学習者の意欲性</td><td>○</td></tr> <tr><td>読書への意欲性</td><td>○</td></tr> <tr><td>読解能力</td><td>○</td></tr> <tr><td>読書習慣・読書</td><td>○</td></tr> </table> <p>2.パフォーマンス</p> <p>制作</p> <p>読書習慣の定着 読書への意欲 読書への意欲 読書への意欲</p> <p>3.学習状況</p> <p>読書習慣の定着 読書への意欲</p> <p>4.読書習慣</p> <p>読書習慣の定着 読書への意欲</p>	理解能力	○	学習者の意欲性	○	読書への意欲性	○	読解能力	○	読書習慣・読書	○
算数・プログラミング思考	○																		
理解・表現・言葉	○																		
読解能力	○																		
読書	○																		
理解能力	○																		
学習者の意欲性	○																		
読書への意欲性	○																		
読解能力	○																		
読書習慣・読書	○																		

受付開始	入試体験会&入試説明会
1部	8:30 >>> 9:00~
2部	13:00 >>> 13:30~
各部定員	年長 100名 年中・年少 30名

- 内容は各部共通です。
- 本校は二足制のため、保護者・お子様ともに上履きと靴袋をお持ちください。ハンカチ・ティッシュ・水筒もご用意ください。
- 靴・傘などは、各自でお持ちください。

**お申し込み方法**

QRコードよりアクセスの上、お申し込みください。  
お申し込みは、各ご家庭につき1回のみ可能です。

[ お申し込み開始日時 ]

**5/22[金]**  
**12:00~**



Place of Discovery ~人と関わり、新たな視点で一步先を行く学校~



ノートルダム学院小学校  
Notre Dame Elementary School

〒606-0847 京都市左京区下鴨南野々神町1-2  
TEL:075-701-7171 FAX:075-712-6170  
<https://www.notredame-e.ed.jp/>