

保健室ってどんなところ？

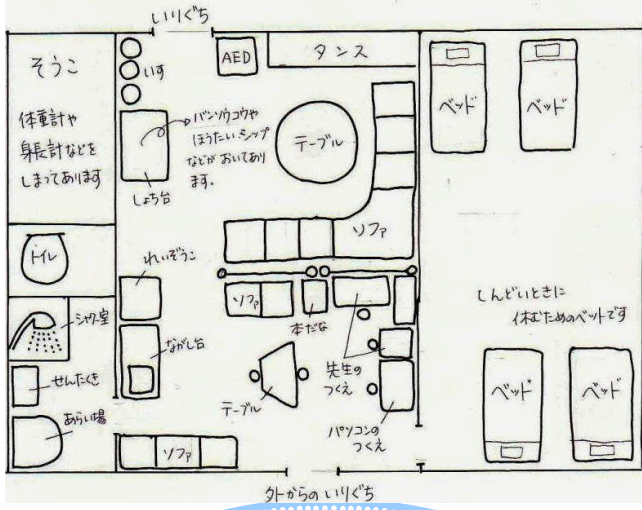
1年生が入学して、それぞれ新しい学年が始まりましたね。ノートルダム学院小学校の保健室のこと、よく知ってる人もいますと思いますが、あらためてここで紹介したいと思います。

保健室には保健の先生が2人います。瀧川先生と達富先生です。保健室では、けがをした人やしんどくなった人の手当てをしたり、みなさんが元気に学校生活を送れるようにお手伝いをします。保健室は自分のからだやこころのことを学んだり、調べたりもするところです。

◎保健室に来るときは・・・
担任の先生に、自分のからだの様子やけがの状態を伝えてから来るようにしましょう。教室に帰ったときは、必ず担任の先生に報告しましょう。

保健室はみなさんのクラスの教室とはちょっと違うけど、みんなが利用できるからだところの教室です。しんどくて来ている人がいるので、みんながやさしい心と思いやる気持ちを一人一人が心がけてほしいと思っています。

保健室の地図



保護者のみなさまへ
保健室から、毎月『ほけんだより』を発行する予定にしています。今月号は児童に配布しましたが、次回からは各教室に掲示し、ホームページに掲載されます。どうぞよろしくお願い致します。また、お子さまのからだや心のことなど、お気軽に養護教諭にご相談ください。

健康診断が始まるよ！自分のからだを知ろう！

日にち	ことがら	学年	気をつけること
4 / 9 (金) ～15 (木)	発育測定 〔身長・体重などをはかります〕	2～6年	半そでの体そう服にきがえます。 髪は頭の上やうしろに結ばないでね。
4 / 12 (月) ～	視力検査 〔見える力をしらべます〕	ぜんがくねん 全学年	めがねをかけている人はめがねを忘れずにもってきてください。
	聴力検査 〔きこえる力をしらべます〕	1・2・3・5年	耳そうじをしてきましょう。
4 / 13 (火)	心電図検査	5年	半そでの体そう服にきがえます。
4 / 14 (水)	〔心臓のうごきをしらべます〕	1年	
4 / 20 (火)	発育測定	1年	半そでの体そう服にきがえます。
4 / 22 (木)	尿検査〔おしっこをしらべます〕	ぜんがくねん 全学年	名前シールを忘れずに貼ってください。
	ぎょう虫卵検査	1～3年	けんにようようかみぶくろ けんにようようき (検尿用紙袋, 検尿容器, ぎょう虫卵検査用紙袋)
4 / 23 (金)	尿・ぎょう虫卵検査 よびび 予備日	ぜんじつ 前日に提出できなかった人	